

1973-04-11

Dnr 26/72

Vägförening = Näveksvarn ga:8

avgivet vid förrättning enligt 3 kap lagen om enskilda vägar (EVL) avseende bildandet av vägförening inom byggnadsplaneområdet å Näveksvarn 7:1 (Skeppsviksområdet) i Tunabergs socken, Nyköpings kommun, Södermanlands län

Efter utredning enligt 79§ EVL och sedan av ärendet berörda sakägare beretts tillfälle att yttra sig prövar förrättningslantmätaren lagligt föreskriva följande:

- 1 Vägförening ska bildas.
- 2 Föreningens område ska vara byggnadsplaneområdet å Näveksvarn 7:1 (Skeppsviksområdet) med den begränsning som angives med röd linje å förrättningskartan.
- 3 Samtliga de fastigheter och fastighetsdelar som helt eller till någon del är belägna inom vägföreningens område och som upptagits i förteckningen, aktbilaga F, ska ingå i vägföreningen. Nybildade fastigheter ska även ingå i vägföreningen.

Näveksvarn 7:2 - 7:24, 7:38 - 7:66, 7:82 - 7:87, 7:92 - 7:119, 7:159 - 7:204 samt 7:208 - 7:216 belägna inom det med svart linje avgränsade området (etapp III) ska dock ej ingå såsom bidragsskyldiga fastigheter förrän vägnätet inom etapp III-området är utbyggt och besiktigt enligt exploateringsavtalet, dock senast 1978-01-01. Samtidigt med att denna avsyning är klar övertar vägföreningen väghållningen på dessa vägar och bidragsskyldigheten inträder för dessa fastigheter.

I väghållningen ska icke deltaga fastigheter som endast utgöres av väg- eller parkmark enligt byggnadsplanen.

- 4 Föreningens vägar har angetts med brun färg på förrättningskartan. Dessa vägar har även under nr 1 - 26 upptagits i förteckningen, aktbilaga E.

Vägar i ordningställda efter det att detta utlåtande vunnit laga kraft är även föreningens vägar. Dessa vägar har angetts med violett färg på förrättningskartan samt ävenledes upptagits i förteckningen, aktbilaga E.

- 5 Föreningsväg som enligt fastställda byggnadsplanen eller ändring därav ska förläggas eller ges ny sträckning ska när ny vägsträckning anlagts upphöra att vara vägföreningens väg, i stället ska den nya vägen utgöra vägföreningens väg.

För vägarna gäller de bredder och bestämmelser i övrigt som vägföreningen beslutar.

- 6 Vägföreningen övertar väghållningen på föreningens vägar nr 2 - 15 jämte parkeringsplatsen a utan ersättning så snart detta utlåtande vunnit laga kraft.

Dnr 26/72

Vägarna 1 - 2, 15 - 25 och 24 - 26 samt parkeringsplatsen b övertas utan ersättning så snart detta utlåtande vunnit laga kraft och vägarna slutbesiktigats enligt exploateringsavtalet.

Beträffande vägarna 26 - 42 samt parkeringsplatserna d och c ska väghållningen övertas av vägföreningen utan ersättning så snart dessa är utbyggda och avsynde i enlighet med exploateringsavtalet, dock senast 1978-01-01. Intill dess omhänderhas väghållningen av exploatören, Gränges Mark AB, enligt åtagande.

- 7 Anläggning av nya vägar inom föreningsområdet utöver de i aktbilaga E upptagna administreras av vägföreningen.
/för vägarna 1-42/
- 8 Vägbyggnadskostnaderna/erlägges av exploatören, Gränges Mark AB, enligt exploateringsavtalet.
- 9 Väg-underhåll och vinterväghållning ska utföras så att vägarna är lämpliga för trafik oberoende av årstid och väderlek. Vägföreningens styrelse ska äga rätt att anpassa vinterväghållningen efter behovet för sådana vägar som icke regelbundet trafikeras vintertid.

Präst-Utterviks vägsamfällighets väghållning upphör att gälla beträffande vägsträckan 1 - 2 så snart detta utlåtande vunnit laga kraft.

Väghållningen på sträckan 2 - 42 upphör så snart denna övertagits av vägföreningen.

- 10 Vägföreningens verksamhet ska förutom väghållning även omfatta iordningställande och underhåll av mark som i byggnadsplanen upptages såsom allmän plats dock inte lekplats och tennisbana. Dessa områden har inlagts med grön färg på förrättningskartan.
 - 11 Rätt för föreningen att taga väglagningsämnen ska icke upplåtas.
 - 12 Grind eller led får icke uppsättas över vägföreningens vägar. Staket får icke uppföras inom vad som är att hänföra till vägmark.
 - 13 Kostnaderna för föreningens verksamhet ska mellan medlemsfastigheterna fördelas i förhållande till de andelstal som finns angivna i den till detta utlåtande såsom aktbilaga F fogade förteckningen.
- Varje fastighets andelstal utgöres av en enhet.
- 14 För fastighet utanför vägföreningsområdet som begagnar

Dnr 26/72

vägföreningens väg äger vägföreningen uttaga sli-
tageersättning på sätt närmare framgår av 77§ EVL.
Jämlikt samma paragraf må rättigheten icke under
något år tagas i bruk förrän avgiften för samma år
har erlagts.

Förteckning över de fastigheter och vägsamfälligheter
som ska äga rätt att begagna vägföreningens vägar
mot årliga avgifter, aktilaga G.

- 15 Vägföreningens styrelse kan om så erfordras enligt
61§ i 1951 års vägtrafikförordning hos länsstyrel-
sen begära erforderliga lokala trafikföreskrifter.
- 16 Kostnaderna för denna förrättning ska gäldas av
Gränges Mark AB.
- 17 Sedan utlåtandet vunnit laga kraft kommer enligt 84§
EVL avskrift av protokoll, utredning och utlåtande
samt kopia av förrättningskarta att tillställas väg-
föreningen genom länsstyrelsens försorg.
- 18 Detta utlåtande ska icke underställas länsstyrelsens
prövning.

Den med utlåtandet missnöjde äger att föra talan däremot
hos Länsstyrelsen i Södermanlands län genom besvär som
inom trettio dagar från denna dag ska vara länsstyrelsen
till handa.

I tjänsten

Lars Wählin

Lars Wählin
Förrättningslantmätare

Besvär ej anförda. Nyköping

den 28.5.1973

P. Andersson

Sammanställningskarta i 3 blad
 över fastighetsindelningen inom
NAVEKVARN 7:1 (Skeppsviksområdet)
 Tunabergs socken, Nyköpings kommun,
 Södermanlands län

upprättad vid förtäring enligt 3 kap. lagar
 om enskilda vägar år 1973

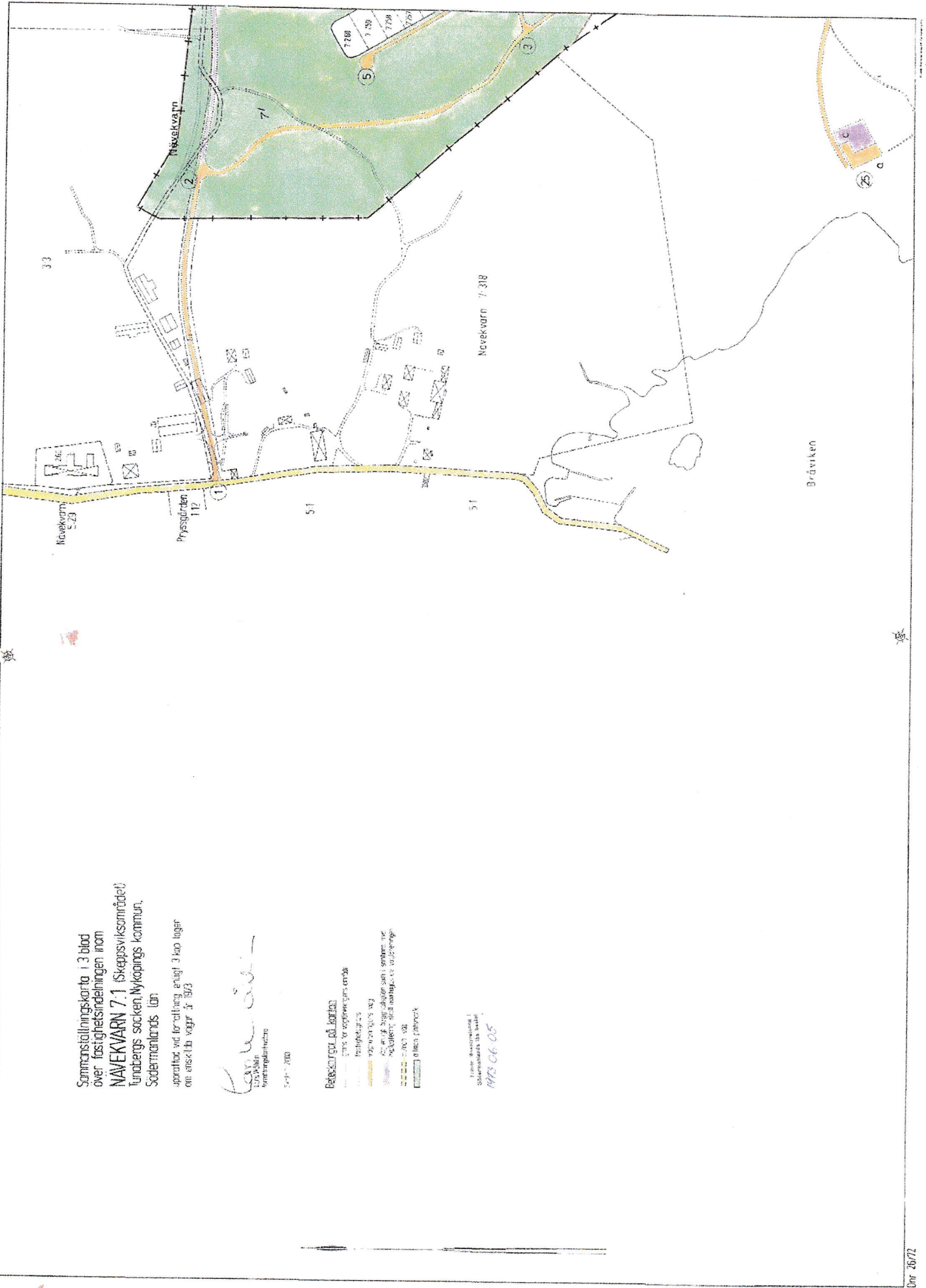
K. W. Eriksson
 K. W. Eriksson
 Karteringsingenjör

Skala: 1:2000

Benämningar på kartan

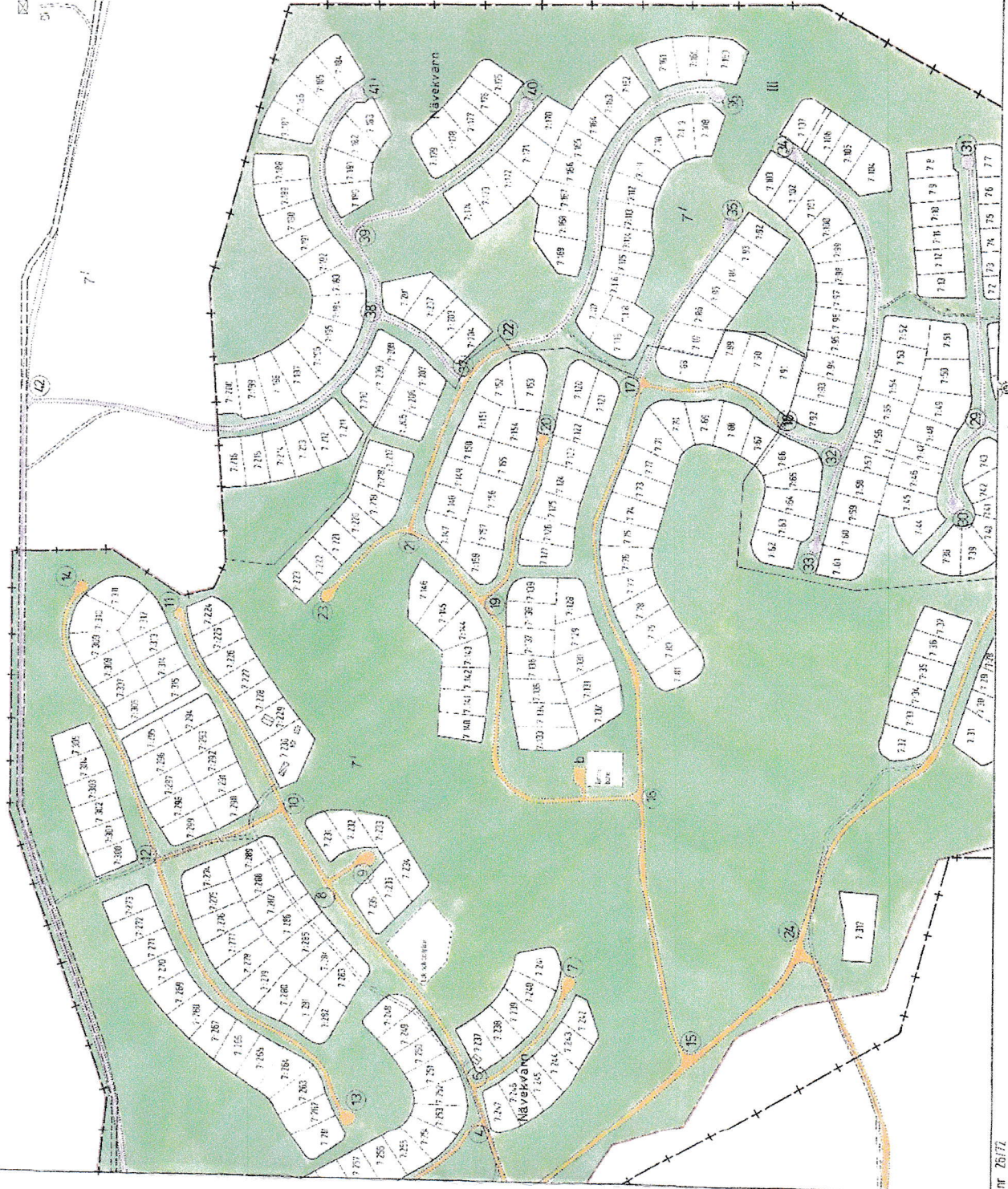
- gränser för kommuner, socknar, enskilda vägar
- fastighetsgränser
- vägar enligt 3 kap. lagar om enskilda vägar
- byggnader, utom byggnader som omfattas av byggnadsplaner, se till exempel 1:100, 1:500
- 0 meter påhöjning

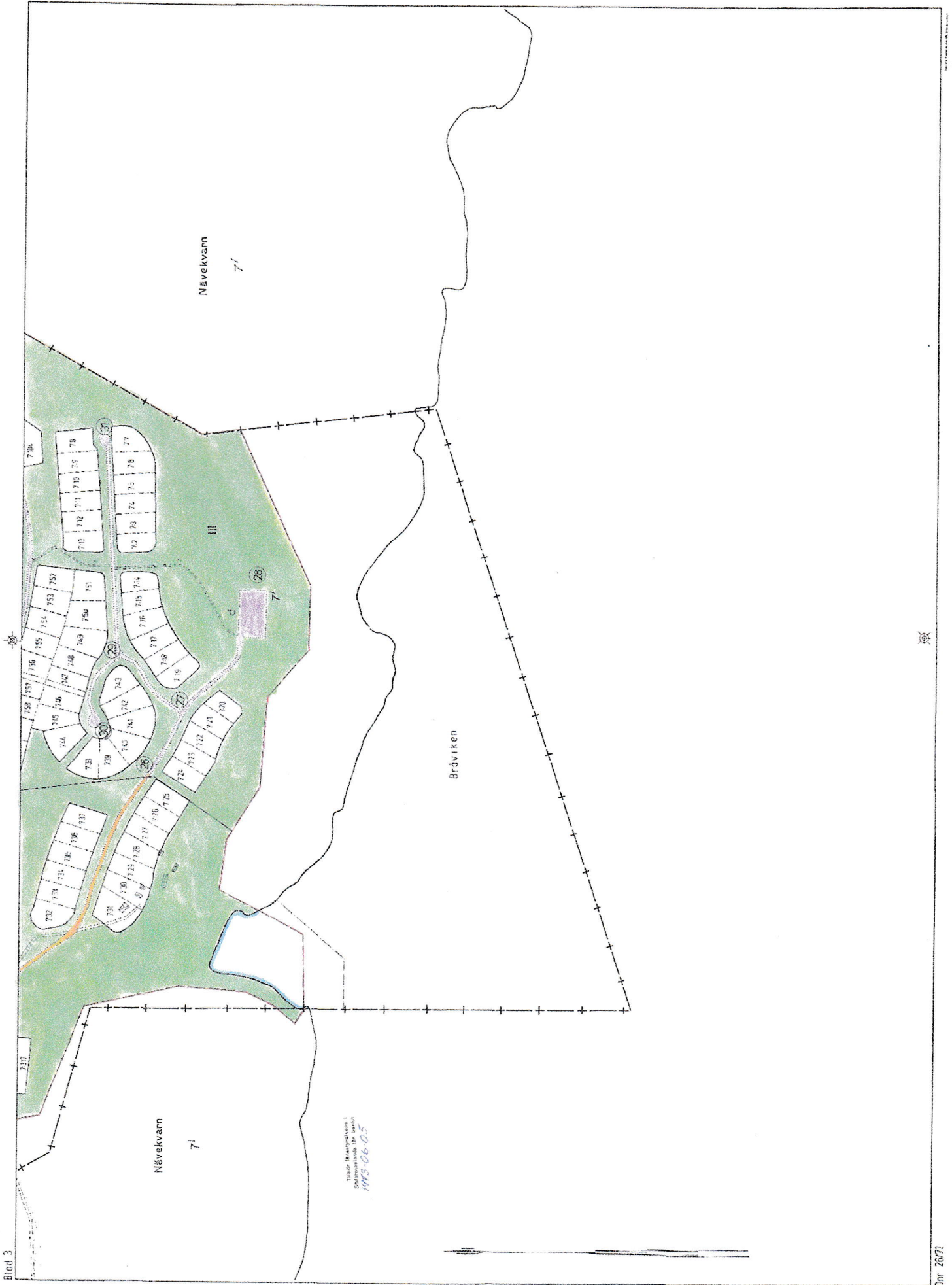
Fotograf: Rasterfotograf
 Skannat av: S. Eriksson
 1973.06.05



1173 DE 00

Nestorj





Nävekvam
7/

Nävekvam
7/

Bråviken

III

28

7/

27

26

1:1000 - Karta för planering
Sjundeåskolan för barn
1993-06-05