

# Skeppsviks samfällighetsförening.

## Proposition från Styrelsen till årsmötet 2022

### Förslag:

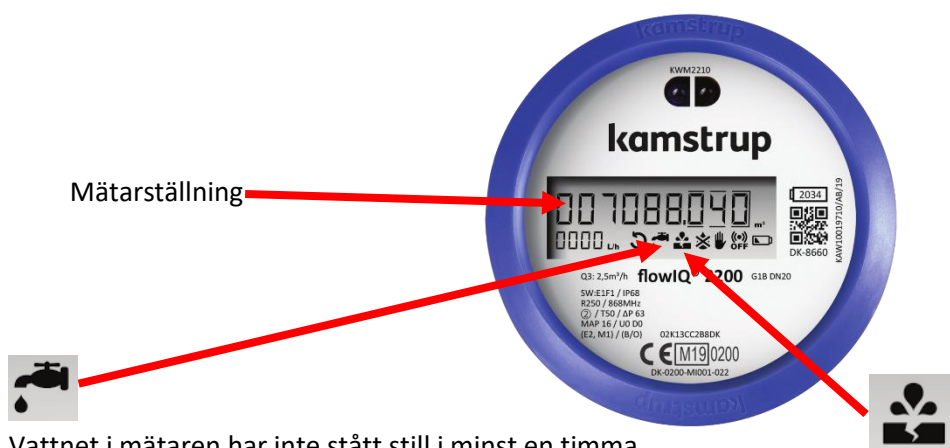
Nuvarande traditionella vattenmätare ersätts med moderna fjärravlästa vattenmätare och samfälligheten tar över ansvaret för bytet och kostnaden för mätarna, en mätare per fastighet inom ramen för den årliga fasta vattenavgiften. Fastighetsägare med fler än en mätare per fastighet står själv för kostnaden för extra mätare.

Utrustning för avläsning av mätarna genom att passera förbi fastigheterna införskaffas.

Krav på en konsol på mätarplatsen är fastighetsägarens ansvar.

### Bakgrund till propositionen

- Majoriteten av alla vattenmätare i Skeppsvik byttes 2012-2014 och de skall bytas efter 10 år, varför styrelsen har undersökt modernare lösningar.
- Det är inte ovanligt med inlämnad felaktig avläsning av en vattenmätare.
- Det är fortfarande medlemsfastigheter som behöver ett antal påminnelser innan blanketten med avläsningen lämnas in, samt i något fall har en avläsning helt uteblivit.
- Trots upprepade påminnelser om byte har 4 fastighetsägare vattenmätare som är från 1999 eller tidigare
- Nyköpings kommun övergår helt till moderna fjärravlästa mätare när det är dags att byta ut gamla mätare



Mätarställning



Vattnet i mätaren har inte stått still i minst en timma utan avbrott under de senaste 24 timmarna. Detta kan vara ett tecken på en läckande kran eller toalett eller på ett läckage efter mätaren. Försvinner när vattnet har stått stilla i en timme.



Vattenförbrukningen har varit hög hela tiden i en halvtimme, vilket indikerar ett rörbrott. Försvinner när förbrukningen återgår till normal nivå.

### Fördelar för fastighetsägaren

- Mätarställningen kan samlas in utan att fastighetsägaren måste vara på plats i fastigheten och sedan lämna in en vattenblankett.

- Mätaren kan fortfarande avläsas av fastighetsägaren själv på vanligt sätt då mätvärdet visas på en display.
- Mätaren indikerar om det skulle finnas en liten läcka i fastigheten (toalett eller en kran som läcker eller något annat) eller risk för ett rörbrott i fastigheten

#### **Fördelar för styrelsen**

- Insamling av mätarställning kan göras på en dag.
- Inget arbete med påminnelser eller kontakter med fastighetsägare på grund av felaktiga avläsningar.
- Vid en misstänkt vattenläcka är det möjligt att avläsa samtliga fjärravlästa vattenmätare. Avläsningen registrerar även brus i ledningen utanför fastigheten, normalt på en låg nivå men en läcka ger ett kraftigt förhöjt registrerat brus som avtar med avståndet från läckan. Detta underlättar stort letandet efter en läcka då fastigheter med högst registrerat brus ligger närmast läckan och kan minimera kostnaden för svinnet.
- Styrelsen får när alla mätare är fjärravlästa en möjlighet att lätt jämföra förbrukningen i samtliga fastigheter med den förbrukning som kommunen debiterar samfälligheten.

#### **Krav på mätarplatsen.**

- Konsol för vattenmätaren krävs. Fastighetsägaren ansvarar för att mätarplatsen uppfyller kravet.

#### **Beslut**

##### **Styrelsen föreslår stämman besluta**

att anta förslaget om att införa fjärravlästa vattenmätare, där samfällighetsföreningen som huvudman för vattenleveranser, ansvarar för och bekostar bytet av en vattenmätare per fastighet

att fastigheter med flera mätare, resp fastighetsägare bekostar bytet av extra mätare

att fastighetsägaren har ansvaret för att mätarplatsen är försedd med en konsol

att utrustning för avläsning, genom att passera förbi fastigheterna, inköps och handhas av samfällighetsföreningens styrelse